

Aleją lipową wokół pałacu przejdź
miła to będzie chw⁶ilka.

Zajmie ci minut zaledwie kilka.
Fosa jest sucha, trawą wysadzona,
tylko jej część wodą zalana.

Spacer jest krótki choć park nie mały.
Widoki będą ci się podobały.
Pałac obejrzysz też z zewnątrz cały
i sztukaterie wkomponowane w mur jego biały.

Rusz już ku bramie, na drogę,
co w kierunku wsi prowadzi.
Spacer to brzegiem Bobru,
widok wody nie zawadzi.

Bo skarb ukryty jest w centrum wsi.
W sklepiku przy moście się znajduje i
na hasło tam odczytane z tekstu oczekuje.

HASŁO:



MIEJSCE NA SKARB



Opracowanie: Bartosz Banasiewicz, Damian Buźniak, Dominika Dulak, Ewelina i Paulina Helfojer, Patrycja Lefelbajn, Patryk Maciąg, Sara Majka, Paweł Polański, Karolina Prus, Marcelina Rumian, Dawid Waligóra, Beata Wróbel, Małgorzata Bednarek

Opiekun wyprawy: Małgorzata Bednarek

Prowadząca warsztaty i opracowanie: Sławomira Klijanowicz - Marciniak

Przygotowanie i realizacja: Stowarzyszenie Społeczno-Kulturalne „Granica” Lubawka w ramach projektu pt.: „Turystyka wyjątkową wizytówką Ziemi Kamiennogórskiej”

Koordynator projektu: Bożena Peldiak

Dofinansowano ze środków Programu „Lokalne Partnerstwa PAFW” Polsko-Amerykańskiej Fundacji Wolności realizowanego przez Akademię Filantropii w Polsce.



POLSKO-AMERYKAŃSKA
FUNDACJA WOLNOŚCI



POLISH-AMERICAN
FREEDOM FOUNDATION



AKADEMIA ROZWOJU
FILANTROPII W POLSCE

Q U E S T
W Y P R A W A O D K R Y W C Ó W

MAGICZNY PAŁAC



GDZIE TO JEST?

Wyprawa ma miejsce w **Ciechanowicach**, malowniczo położonej wsi w Rudawach Janowickich. Dojechać tu można z Kamiennej Góry i Jeleniej Góry zjeżdżając w Marciszowie z głównej drogi nr 5. Wyprawa rozpoczyna się przed pałacem.

TEMAT WYPRAWY

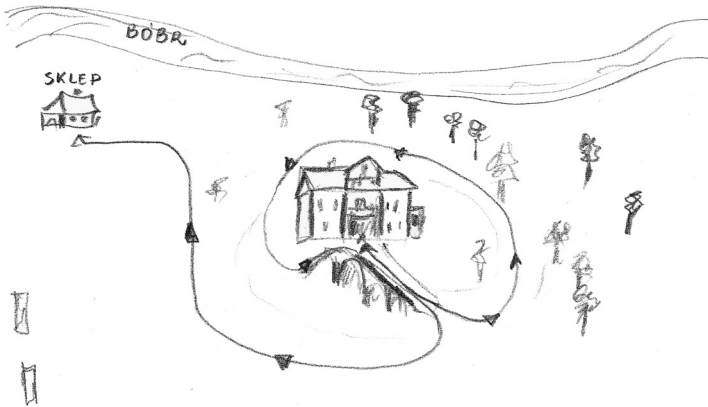
Wyprawa opowiada o części odkrytych na ścianach pałacu freskach.

CZAS PRZEJŚCIA: 40 min.

JAK SZUKAĆ SKARBU?

Celem wyprawy jest odnalezienie skarbu. Po drodze czytaj mapę i wyłapuj litery ze wskazówek. Hasło z nich utworzone przyda się, gdy odnajdziesz skarb.

ŻYCZYMY UDANEJ WYPRAWY!!!



Dziś w Ciechanowicach się zatrzymamy i do pałacu was zapraszamy.

Jest pierwszy nad Bobrem, dobrze położony i widać go z każdej strony.

Nad wejściem balkon z piaskowca i portal znajdziemy. Przez suchą fosę do środka wejdziemy.

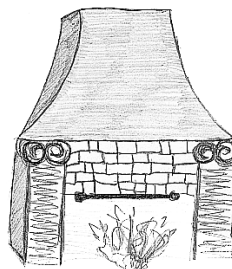
Tu mnóstwo ciekawych rzeczy nas spotka, bo wewnątrz jest c₃inne, to nie plotka.

W XVII dwór ten budowano i wtedy pierwsze fre₄ki namalowano.

Drewniane elementy się zachowały i piękności pałacowi dodały.



Z prawej strony pałacu najstarszą część znajdziemy. Tu się rycerze kiedyś spotykali, przy kominku wielkim zasiadali.



Zadrzyj w górę głowę na suficie ułożenie kolebkowe. Fragment fresku sufit też zdobi. ktoś się przy nim mocno narobił.



Barokowymi schodami na piętro ruszaj i przy galerii rycerzy się wzruszaj.

Poczet cesarzy i mężnych rycerzy na ścianach widoczni, kto w to uwierzy? Malowidła ścienne cenne niebywale ściany pałacu pokryte są nimi całe.

Teraz pod portretami rycerzy przejdź do kaplicy dawnej wolno wejdź. Jest tam po prawej kominek niezwykle na ścianach freski, oby nigdy nie znikły.

W₂óć teraz przez hol i w lewo idź.

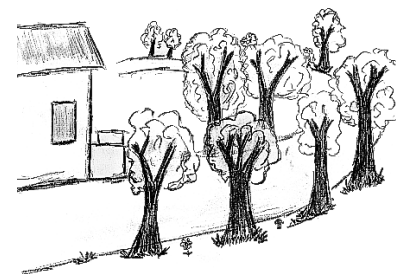
Tam mała sala z aniołami i wiejskimi scenkami. W renesansie je namalowano. Jak żyło się na wsi na freskach pokazywano.

Wychodząc z sali, spójrz na prawą stronę, tam św. Jerzy na koniu ze smokiem ogromnym walczy, miecz mu do tego wystarczy.



Barokowymi schodami zejdziesz, one do wyjścia zaprowadzą cię. Spójrz jeszcze tylko ostatni raz na su₁it, gdzie sztukaterie masz.

Przechodząc przez fosę idź w lewą stronę. Wokół stawu grobla się rozpościera, a na niej jest długa lip aleja.



Park jest okazały, w XIX założony cały. Różnych roślin tam mnóstwo, razem z fontanną to istne bóstwo.